

FOR RENT

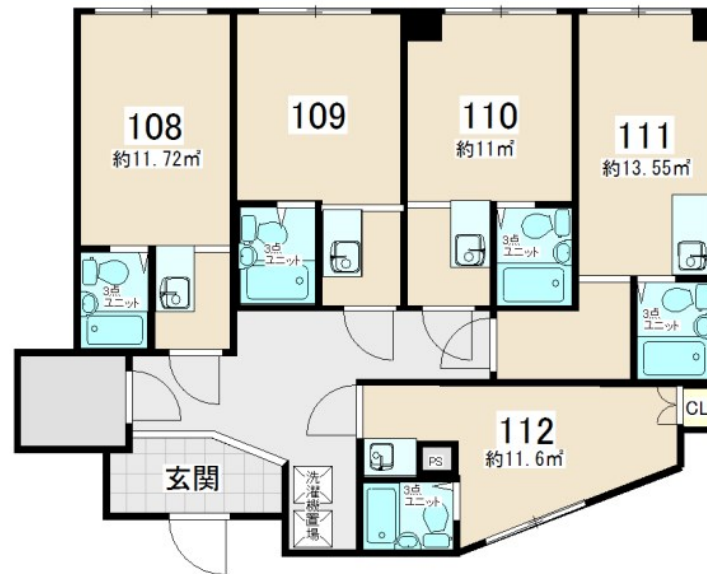
賃料	管理費等
27,000円	3,000円

角住戸,閑静な住宅街,メールボックス

【外観】



【間取り図】



間取り	1R		
敷金	無	礼金	無
敷引/償却金	-	保証金	-
物件種別	マンション(居住用)		
建物名・部屋番号	第13大宮ハイツ 108号室		
物件所在地	埼玉県さいたま市北区日進町2丁目 1651-1		
交通	川越線 日進(埼玉)駅 徒歩7分 高崎線 宮原駅 徒歩13分		
間取詳細			
構造・規模	鉄骨鉄筋コンクリート4階建1階		
専有面積	11.72㎡	向き	南
築年月	1981年1月7日	契約期間	2年
損害保険	有 17000円2年	入居時期	即時
駐車場	無		
設備	IHクッキングヒーター,TVインターホン,エアコン,ガスコンロ設置済,バストイレ同室,室内洗濯機置場		
その他費用	[一時金] 入居時室内消毒:16200円 [備考] 退去時ルームクリーニング代30000円(税込)		
入居諸条件			
保証会社	必須(全保連) 初回保証料月合計家賃の50% 年間保証料10000円 口座振替引落手数料300円(税別)/月		
備考			

図面と現況が異なる場合は現況が優先となります。

間取りの「S」はサービスルーム(納戸)です。

情報更新日2018年5月26日

No.51000000711

お問合せ先



国土交通大臣(12)第2135号

(一社)全国住宅産業協会、(公社)全日本不動産協会

大宮営業所

埼玉県さいたま市大宮区宮町2丁目2-10シンテイ大宮ビル 1F

TEL:048-645-2311

FAX:048-644-6139

E-mail: omiya@asahi-lv.co.jp

URL: http://omiya.asahi-lv.co.jp/



携帯サイトから物件詳細を閲覧できます!

取引態様	手数料負担の割合	貸主	0%	借主	100%
仲介元付(一般)	手数料配分の割合	元付	0%	客付	100%