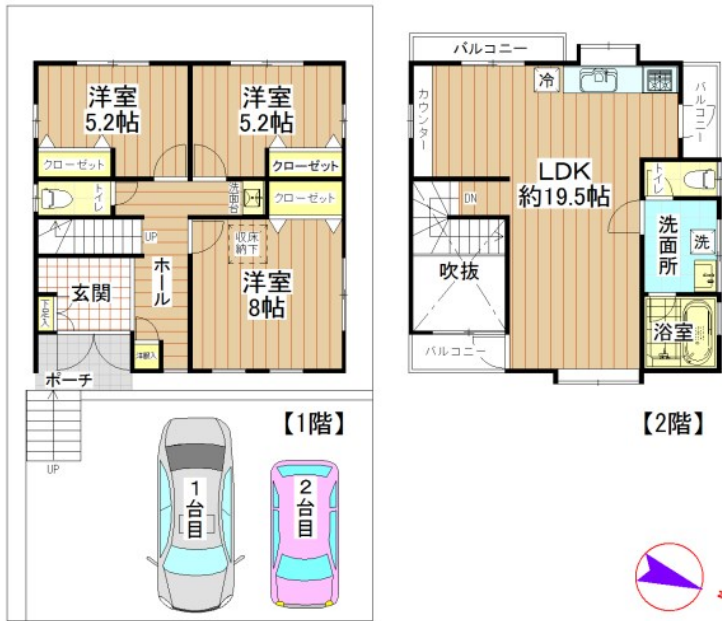


# FOR RENT

賃料	管理費等
135,000円	0円

2階LDK, 2階リビング, 2面バルコニー, 3面バルコニー, リビング吹抜け, 玄関ホール, 出窓, 吹抜け, 天窓, 陽当たり良好, 内装リフォーム済, 平置駐車場



間取り	3LDK		
敷金	1ヶ月	礼金	1ヶ月
敷引/償却金	-	保証金	-
物件種別	一戸建て		
建物名・部屋番号	緑区東浦和4丁目戸建		
物件所在地	埼玉県さいたま市緑区東浦和4丁目 19-17		
交通	武蔵野線 東浦和駅 徒歩8分		
間取詳細	LDK(19.5畳) 洋室(8畳) 洋室(5.2畳) 洋室(5.2畳)		
構造・規模	木造 2階建		
専有面積	96.33㎡	向き	東
築年月	1997年3月	契約期間	2年
損害保険	有 20000円 2年	入居時期	即時
駐車場	付(無料) 1台駐車可 駐輪場 バイク置き場		
設備	2階洗面台, 3口以上コンロ, TVインターホン, エアコン, エアコン3台, オートバス, カーテン付, ガスコ		
その他費用	[一時金] 入居時室内消毒: 21600円 [備考] 退去時ルームクリーニング代借主負担		
入居諸条件	ペット可 楽器等の使用可 法人限定		
保証会社			
備考	大手法人契約限定。ペット可(小型犬1匹まで。ネコ不可。敷金+1ヶ月)。ピアノ可(1階にてアップライト迄可)。室内禁煙。町内会あり。駐車場1台のみの場合、賃料135,000円、2台利用の場合145,000円。		

図面と現況が異なる場合は現況が優先となります。 間取りの「S」はサービスルーム(納戸)です。 情報更新日2018年2月11日 No.51000000773



国土交通大臣(12)第2135号  
 (一社)全国住宅産業協会、(公社)全日本不動産協会  
**大宮営業所**  
 埼玉県さいたま市大宮区宮町2丁目2-10シンテイ大宮ビル 1F  
 TEL:048-645-2311 FAX:048-644-6139  
 E-mail: omiya@asahi-lv.co.jp  
 URL: http://omiya.asahi-lv.co.jp/



携帯サイトから物件詳細を閲覧できます!

取引態様	手数料負担の割合	貸主	0%	借主	100%
仲介元付(専任)	手数料配分の割合	元付	0%	客付	100%