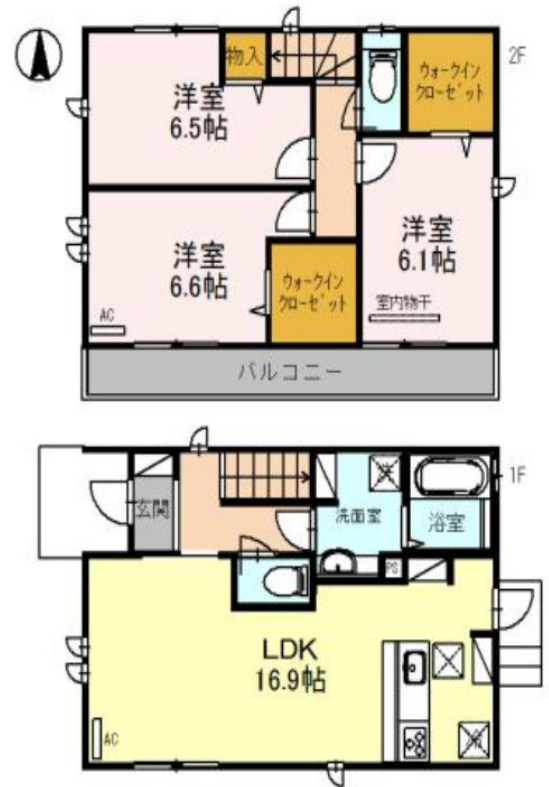
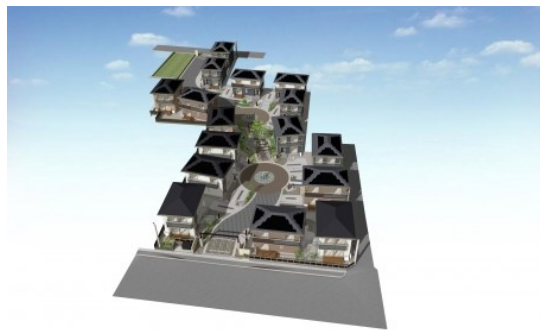


賃料	管理費等
157,000円	5,000円

24時間緊急通報システム,カードキー,緑豊かな住宅地,メールボックス,整備された歩道



間取り	3LDK		
敷金	無	礼金	1ヶ月
敷引/償却金	-	保証金	-
物件種別	一戸建て		
建物名・部屋番号	まほろば日進 S-F号室		
物件所在地	埼玉県さいたま市北区日進町1丁目208-1		
交通	京浜東北線 大宮(埼玉)駅 バス11分 道場前 徒歩2分		
間取詳細			
構造・規模	軽量鉄骨 2階建		
専有面積	89.42㎡	向き	南
築年月	2018年3月	契約期間	2年
損害保険		入居時期	即時
駐車場	付(無料) 2台駐車可		
設備	3口以上コンロ,TVインターホン,ウォークインクローゼット,エアコン,ガスコンロ設置済,システムキッチン		
その他費用	[一時金] D-room カードキー料金:10800円 ICロック電池:2052円 [備考] 退去時ルームクリーニング代70000円		
入居諸条件			
保証会社			
備考	駐車場2台のうち1台は軽自動車		

図面と現況が異なる場合は現況が優先となります。 間取りの「S」はサービスルーム(納戸)です。

情報更新日2018年3月20日 No.51000000923



国土交通大臣(12)第2135号  
 (一社)全国住宅産業協会、(公社)全日本不動産協会  
**大宮営業所**  
 埼玉県さいたま市大宮区宮町2丁目2-10シンテイ大宮ビル 1F  
 TEL:048-645-2311 FAX:048-644-6139  
 E-mail: omiya@asahi-lv.co.jp  
 URL: http://omiya.asahi-lv.co.jp/



携帯サイトから物件詳細を閲覧できます!

取引態様	手数料負担の割合	貸主	0%	借主	100%
仲介先物	手数料配分の割合	元付	0%	客付	100%