

FOR RENT

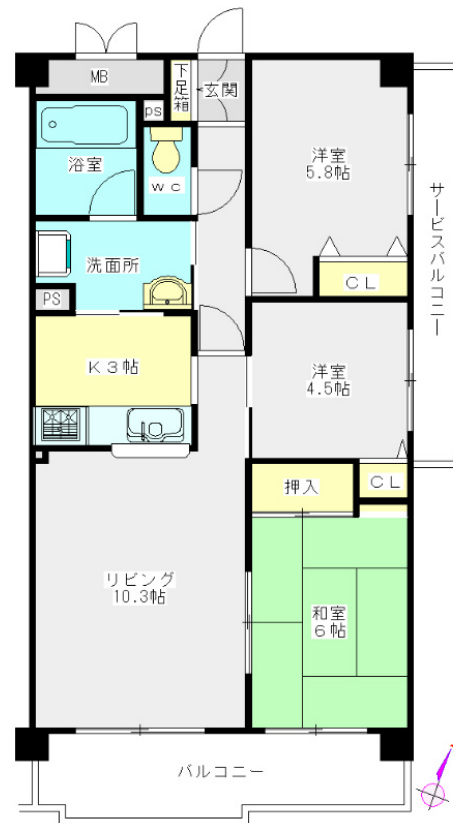
賃料	管理費等
67,500円	5,500円

2 F 以上,リビングの隣和室,眺望良好,通風良好,陽当たり良好,リバーサイド,分譲タイプ,管理室,メールボックス

【外観】



【間取り図】



図面と現況が異なる場合は現況が優先となります。

間取りの「S」はサービスルーム(納戸)です。

間取り	3LDK		
敷金	2ヶ月	礼金	無
敷引/償却金	-	保証金	-
物件種別	マンション(居住用)		
建物名・部屋番号	エクレール第四岩槻 201号室		
物件所在地	埼玉県さいたま市岩槻区並木 2丁目 8-1		
交通	東武野田線 岩槻駅 徒歩15分		
間取詳細	洋室(5.8畳) 和室(6畳) LDK(13.3畳) 洋室(4.5畳)		
構造・規模	鉄筋コンクリート 14階建 2階		
専有面積	66㎡	向き	南東
築年月	1994年2月	契約期間	2年
損害保険	有 22000円 2年	入居時期	2018年5月下旬予定
駐車場	近隣駐車場 6000円/月 ~ 駐輪場 バイク置き場		
設備	3口以上コンロ,インターホン,エアコン,カウンターキッチン,ガスコンロ設置済,ガス給湯,クッションフ		
その他費用	[一時金] 鍵交換費: 16200円 入居時室内消毒: 16200円 自治会費: 3600円 [備考] 退去時ルームクリーニング代借主負担		
入居諸条件			
保証会社	可(日本賃貸保証) 初回保証料月合計家賃の50% 年間保証料10000円 口座振替引落手数料200円(税別)/月		
備考	駐輪場年額1200円。バイク置き場あり(250cc以下月額1800円。250cc以上月額3000円)。		

情報更新日2018年4月19日

No.51000000984

お問合せ先



国土交通大臣(12)第2135号

(一社)全国住宅産業協会、(公社)全日本不動産協会

大宮営業所

埼玉県さいたま市大宮区宮町 2丁目2-10シンテイ大宮ビル 1F

TEL:048-645-2311

FAX:048-644-6139

E-mail: omiya@asahi-lv.co.jp

URL: http://omiya.asahi-lv.co.jp/



携帯サイトから物件詳細を閲覧できます!

取引態様	手数料負担の割合	貸主	0%	借主	100%
仲介元付(専任)	手数料配分の割合	元付	0%	客付	100%